

Seoul Innovation Park

# 2017 서울혁신파크 “사회혁신X리빙랩” 프로젝트

정미나

서울혁신센터 리빙랩 디렉터





## CONTENTS

1. 서울혁신파크와 사회혁신X리빙랩 프로젝트
2. 2017 사회혁신X리빙랩 프로젝트
3. 마치며



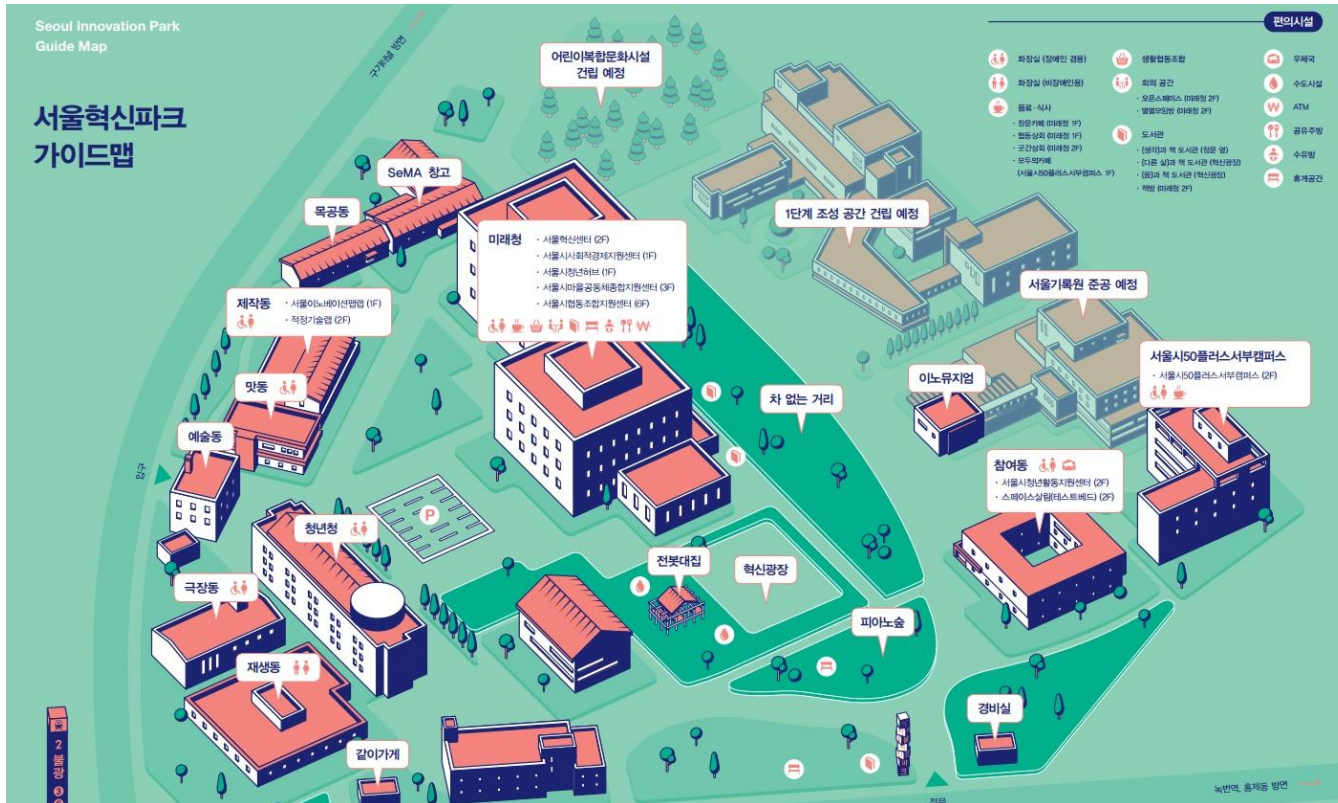


## 1. 서울혁신파크와 사회혁신X리빙랩 프로젝트





# 1. 서울혁신파크 (SIP): 2015년 4월 개소



- 약 130개 입주단체, 611명 상주, 약 25개 빌딩
- 7개 중간지원 조직



## 2. 서울시-서울혁신파크





### 3. 서울혁신센터

+ 2016

+ 2017

#### 리빙랩 프로젝트

- 누구나 지원가능
- 지정주제: 비파크, 주거
- 자유주제
- 총 2억 5천, 6팀 지원

#### 작당 프로젝트

- 입주단체
- 유형별 주제
- 총 3억, 31팀 지원



#### 사회혁신X리빙랩 프로젝트

##### 리빙랩 프로젝트

- 누구나 지원가능
- 자유주제
- 총 2억 8천, 6팀 지원

##### 사회혁신 프로젝트

- 입주단체 & 팹랩-목공방 활용 외부단체
- 자유과제
- 총 2억 1천, 5팀 지원





## 2. 2017 사회혁신 X 리빙랩 프로젝트





# 1. 사회혁신과 리빙랩

1. 사회혁신은 유행어(Buzzword)인가?
2. 사회혁신의 '정의'가 필요한가?

- "모든 (좋은) 것은 사회혁신"?
- 방법론? 사회혁신은 "Talking"이 아니라 "Showing"



## 사회혁신

"혁신은 그 자체로 목적 혹은 어떤 문제들에 대한 정답이 아니라, 해결책이 보이지 않는 문제들을 다루는 방식이다"

Innovation is not an end or an answer to challenges in itself. Rather, it is a way of coping with problems with no evident solutions(Christiansen and Bunt 2012, 8)

## 리빙랩

ENoll(유럽리빙랩네트워크): 2006년 출범  
KNoll(한국리빙랩네트워크): 2017년 출범

- ① 사용자의 능동적 개입,
- ② 실제 생활 세계에서의 셋팅
- ③ 다양한 이해관계자의 참여
- ④ 다양한 방법론적 접근
- ⑤ 공동 창조





## 2. 몇 가지 원칙

### 촉매자

'정부-시장(기업)-비영리단체\_시민사회'를 잇는 제5 섹터가 아님

### 프로젝트 기반

기간의 정함이 있어야 함

### 프로토타입 도출

명확한 문제설정과 구체적 방법 제시

### 네트워크

시너지와 확산

아이디어는 "작동"

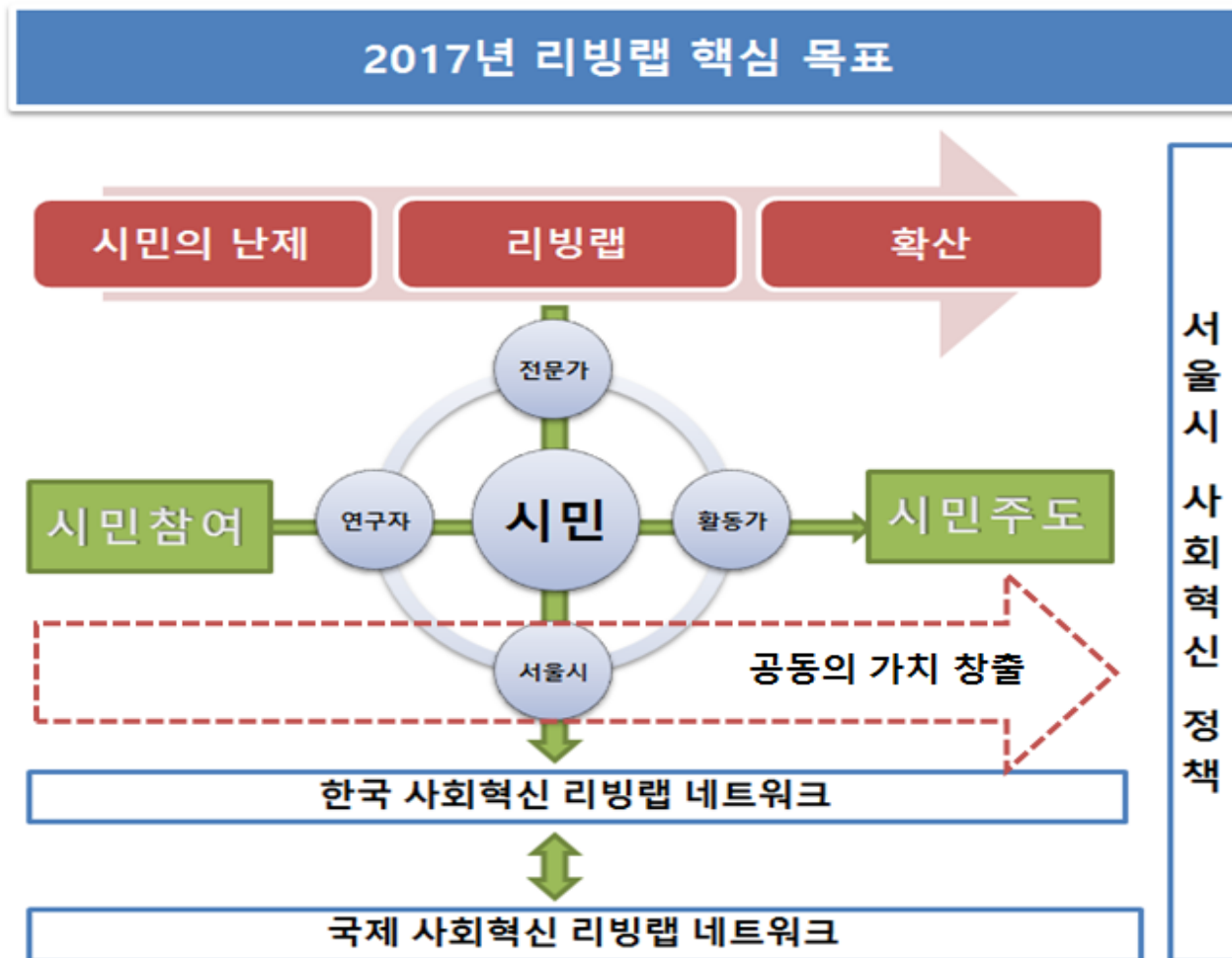
해결책은 "실현가능"

효과는 "측정가능"





### 3. 2017년 리빙랩 사업목표





## 4. 리빙랩 공모 개요

**총 지원금 5억원!**  
 우리의 문제를 해결할 창의적 프로젝트를 공모합니다.  
 서울의 혁신을 위한 시민의 실험, 서울혁신파크가 지원하겠습니다.

**2017 사회혁신X리빙랩 프로젝트 공모**

응모분야 : 서울을 살아가는 우리의 문제를 해결할 사회혁신 실험(자유주제)  
 접수기간 : 2017년 5월 1일~24일(18:00 마감)  
 실험수행 기간 : 2017년 6월 1일~11월 30일(6개월간)  
 공모설명회 : 2017년 5월 12일 오후 4시, 서울혁신파크 미래청 2층 모두모양방1

자세한 내용은 공모 페이지(<http://livinglab.creatorlink.net>), 또는 서울혁신파크 홈페이지 참조

### 자유주제

실험 설계 및 수행 역량을 갖춘 단체(임의단체 가능)

1. 리빙랩 사회혁신 실험(이슈별)  
 : 한 가지 이슈로 한 개 프로젝트  
 지원

3~5개 단체(총 1억  
 8천만원)  
 (프로젝트 당  
 3천~5천만원)

2. 지역(구,동) 기반 리빙랩  
 실험(지역별)  
 : 지역을 기반으로 최소 3개  
 프로젝트 연계 지원

1개 단체  
 (최대 1억원)



## 5. 심사 기준

### 1. 가설

“A(새로운 방법) → B(문제해결)”

(1) 문제설정

무엇이 문제인가(WHAT), 왜 이 문제가 중요한가(WHY)

(2) 해결방법

어떻게 해결할 것인가(HOW)\_기존 해결방식과의 차이점은?

(3) 실현가능성

누구와 함께 해결할 것인가(WITH), 각 해결 주체들의 역할은 무엇인가?

### 2. 기대효과

(1) 지속가능성

지속 가능한 해결책인가?\_관련자 및 생산구조 유지가 가능한가?

(2) 확산가능성

확산 가능한 해결책인가?\_관련자 확장 및 타지역(영역)에 확산 가능한가?





## 6. 선정 단체

2017 서울 리빙 랩 프로 젝트	123컬렉터	현대화된 직기 개발과 재직조 스튜디오 구성, 의류 폐기물의 재사와 재직조를 통한 상품 판매
	엔젤스윙	드론과 시민참여를 통한 쪽방촌 지도 그리기
	마포공동체경제네트워킹 모아	지역화폐 사용 확대를 통해 지역을 위해 사용될 기금 확보, 지역의 경제자립에 도움이 될 공동체 은행 건립
	마을에숨어	재건축을 앞둔 둔촌 주공아파트의 디지털 가상세계 구축을 위한 기록과 수집
	서울시립청소년직업체험센터 (하자센터)	아이와 함께 타고 장보기가 가능한 카고바이크 '서울형 엄마바이크' 제작 및 보급
	2023 독산행복골목위원회	공유주차, 공유상자, 골목길 행사를 통한 어울림이 있는 행복한 골목길 만들기

2017 서울 혁신 파크 사회 혁신 프로 젝트	어라운드	흡연자, 비흡연자 갈등 해소를 위한 이해관계자 참여형 서비스 디자인 워크숍 및 공공디자인 제품 제작
	고구마교육음악연구소	서울 서북부 지역의 음악예술교육 통합 플랫폼 구축
	마그네틱 5	시각장애아동들이 재밌게 읽을 수 있는 다양한 촉각그림책 제작
	세눈컴퍼니	작은 결혼식 프로젝트, 혁신가와 시민이 함께 만드는 서울혁신파크 공간 재생
	라임프렌즈	국내 거주 이주민들을 위한 법안 및 생활정보 번역 플랫폼 구축





### 3. 마치며





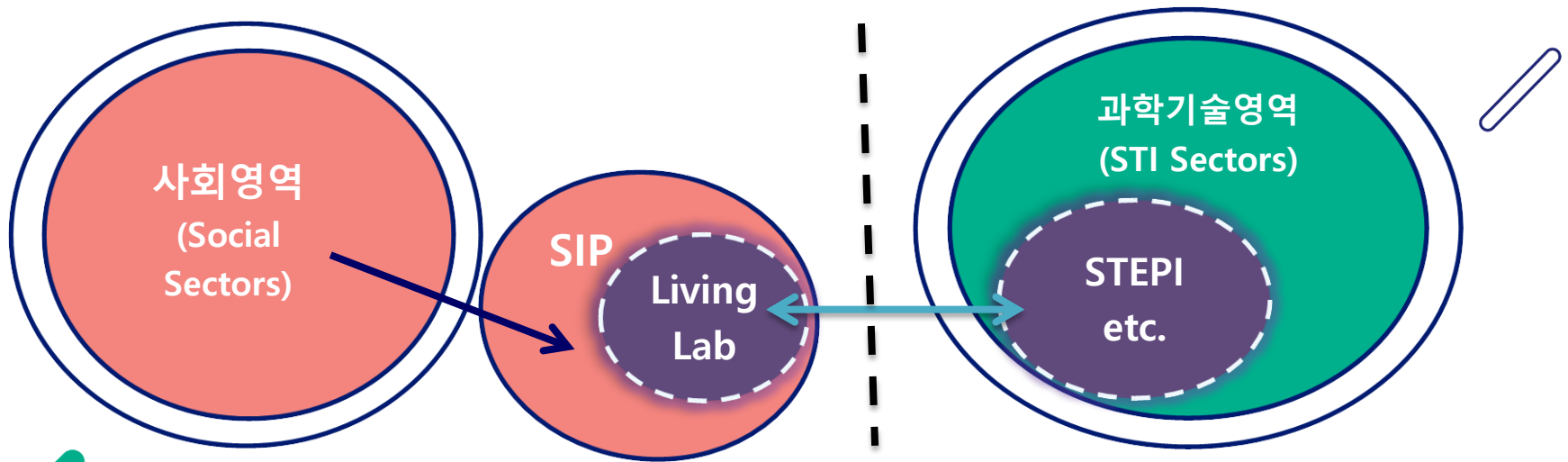
## ❖ 서울혁신파크 사회혁신X리빙랩 공모사업 특징

- 명확한 프로토타입 도출
  - 실패는 없다, 지속적인 경로의 수정을 지향
  - 작은 결과라도 구체적이고 명확한 것을 지향
  - 1차, 2차 프로토타입 방식
  
- 팀들 간 네트워크 구축 – “서울 혁신 현장” 구현
  
- 국내 외 네트워크 구축 – 교류와 확산
  - 6월 EU-SPRI 포럼: Emerging Social Innovation and Living Lab Seoul: Is It Possible to Establish Sustainable Cooperation between STI and the Social Sectors
  - 10월 “Shanghai-Seoul social innovation exchange”에서 사례발표
  
- 지자체 멤버십 프로그램 구축 – 사례의 제도화(정책화)
  - 미시적 수준과 거시적 수준의 상호작용
  - Grand Challenge에 대응하는 과학기술 및 (사회)제도변화는, 미시적 수준의 관점도 필요하다.





### ❖ 사회영역과 과학기술영역의 새로운 접점: 사회혁신X리빙랩



#### Living Lab in SIP

- 사회문제를 정의하는 것에 보다 민감하다
- 프로젝트는 저마다의 기술 수요가 있으며, 적합한 기술을 찾는다.

#### KNOLL, 2017

Korean Network of Living Labs

#### STEPI etc.

- 과학기술에 대한 전문성
- 거대한 도전(Grand Challenge)뿐만 아니라, 미시적인 삶의 문제를 포함한 사회 문제 해결을 위한 과학기술 정책을 지향한다.